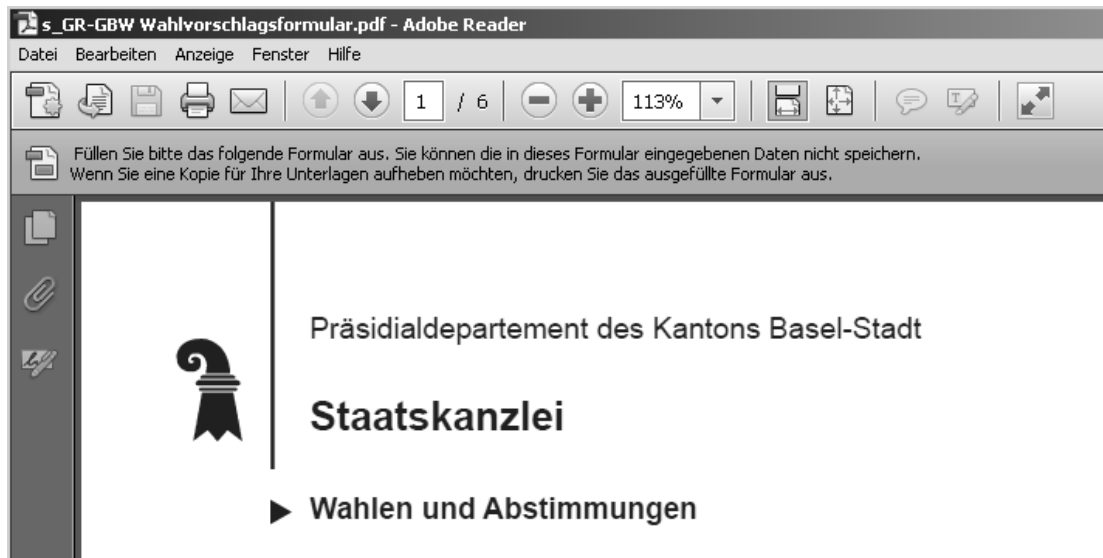
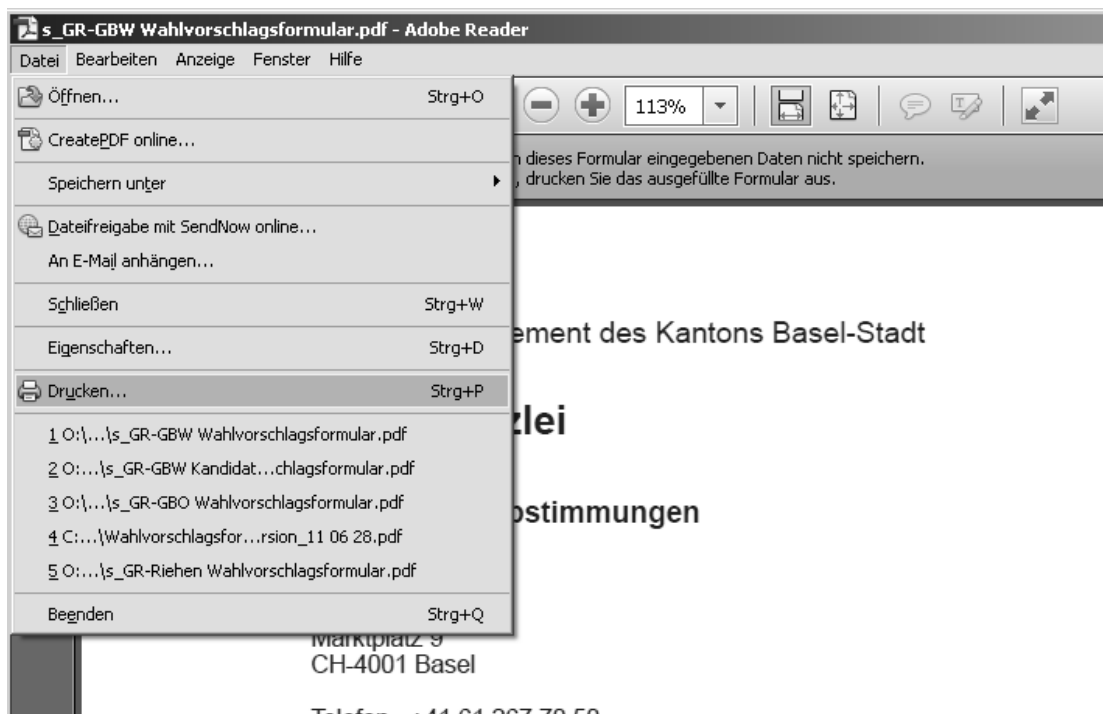


Anleitung zum Ausfüllen und Abspeichern der beschreibbaren PDF-Formulare

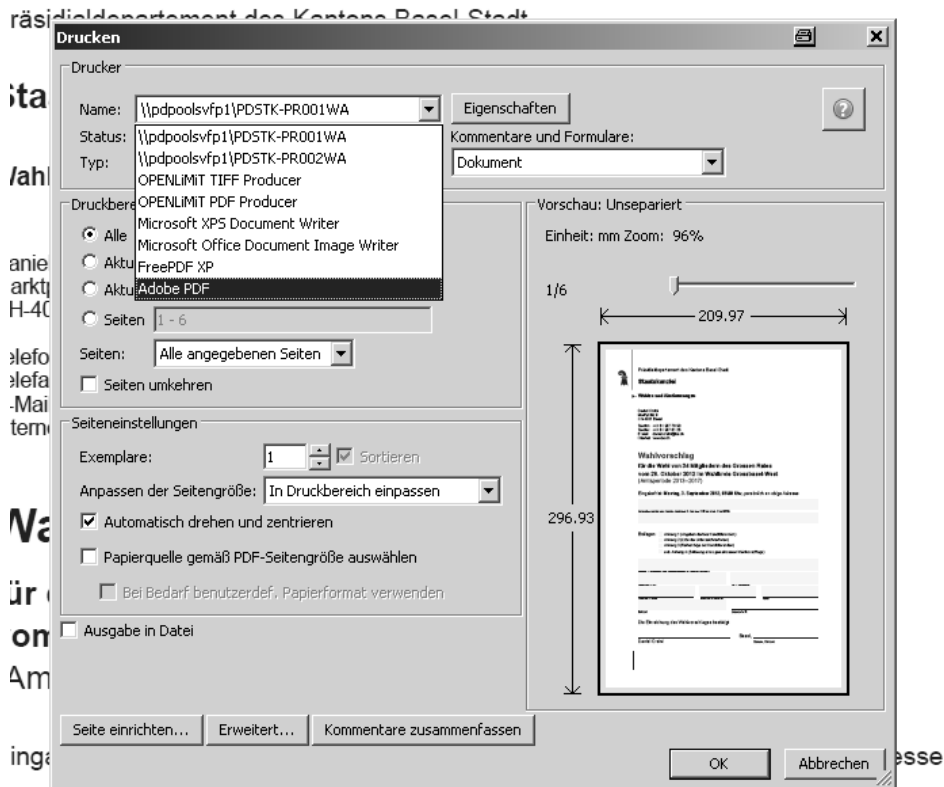
1. Nach der Öffnung der beschreibbaren PDF-Formulare erhalten Sie oben links die Mitteilung, dass die im Formular eingegebenen Daten nicht gespeichert werden können:



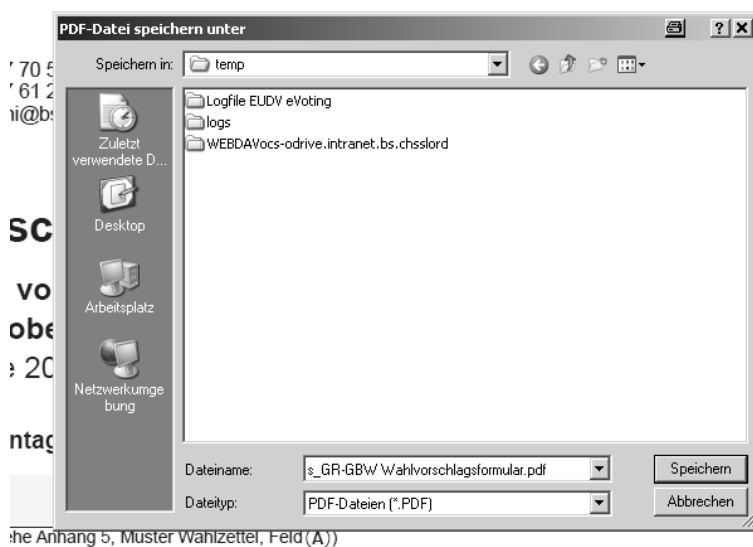
2. Nachdem Sie die Formulare ausgefüllt haben, können Sie diese in ein eigenes PDF-Formular umwandeln. Gehen Sie dafür auf den Punkt 'Datei' und wählen Sie 'Drucken':



- Im darauf folgenden Fenster ‚Drucken‘ wählen Sie den Punkt ‚Name‘ aus und wählen Sie ‚Adobe PDF‘:



- Nachdem Sie OK gedrückt haben, können Sie das Formular im Ordner Ihrer Wahl abspeichern:



- Nun ist Ihr PDF-Formular bei Ihnen abgespeichert und Sie können es uns per Mail oder einem Datenträger zusammen mit den Papierformularen mitliefern.

Herzlichen Dank!